

Clover House

7

appartements neufs à vendre



Situation

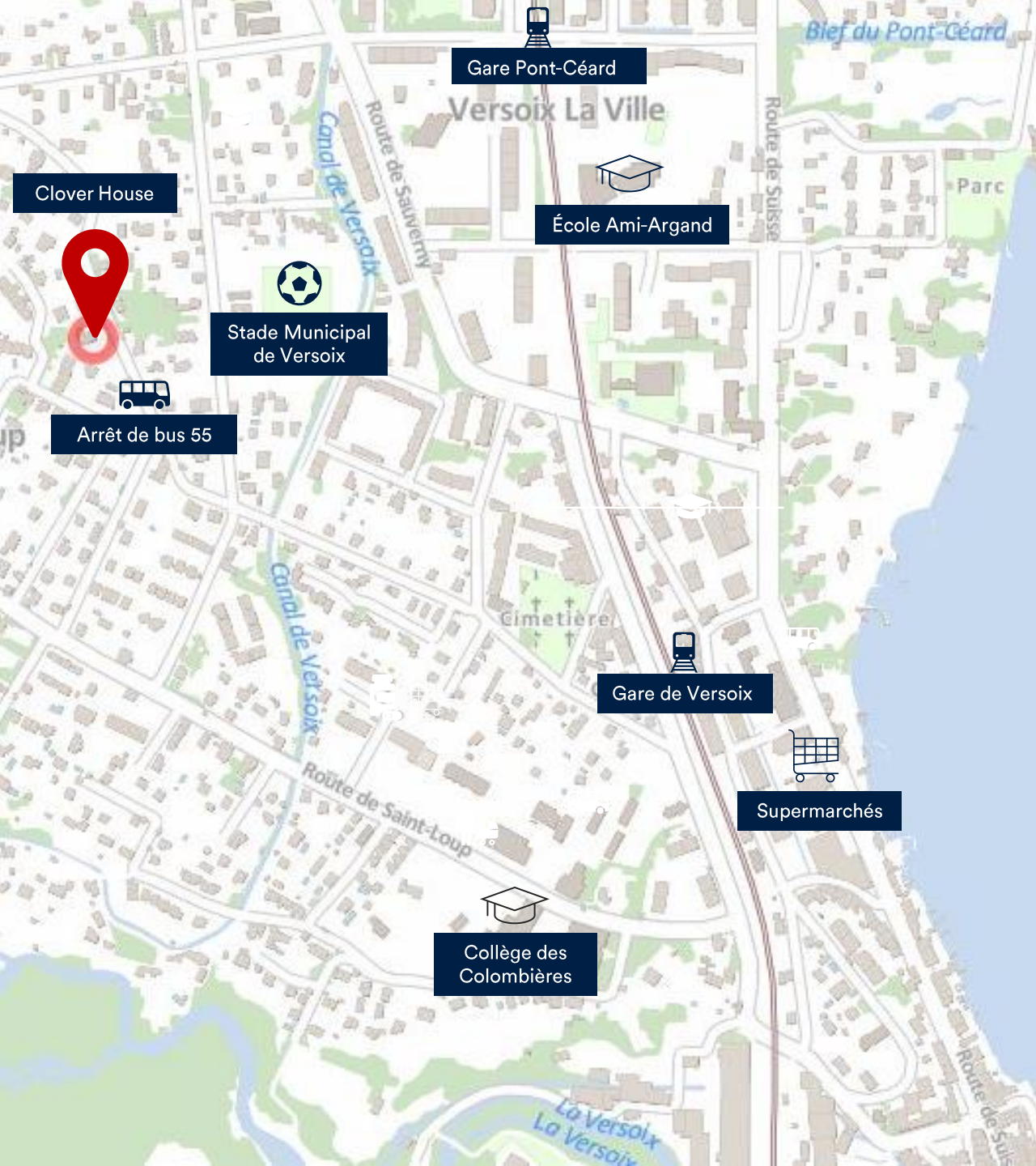
Vivre à Versoix, charmante ville au bord du lac Léman et à proximité de Genève, offre un cadre de vie serein et privilégié. Entre lac et montagnes, Versoix combine le charme d'un village suisse avec la dynamique d'une grande ville voisine.

Les balades au Port-Choiseul offrent des vues superbes, tandis que la chocolaterie Favarger fait le bonheur des gourmands.

Grâce à un réseau de transports efficaces, Genève est facilement accessible, permettant de travailler ou de profiter de la ville tout en bénéficiant du calme de Versoix.

Espaces verts, activités nautiques et montagnes environnantes offrent un mode de vie équilibré et proche de la nature.





Informations utiles



Supermarchés – 4 minutes en voiture



École primaire – 13 minutes / Collège – 5 minutes



Arrêt de bus – 1-minute à pied



Centre-ville – 20 minutes en voiture



Stade Municipal de Versoix – 7 minutes à pied

Le projet

Découvrez ce projet immobilier THPE* situé dans la charmante commune de Versoix, au bord du lac Léman et à proximité de Genève, qui offre un cadre de vie serein et privilégié.

Ce développement comprend au total 7 appartements modernes, chacun bénéficiant d'un accès extérieur privatif et d'une place de stationnement au sous-sol.

L'implantation en cœur de parcelle permet de se distancer au maximum du voisinage. La forme du bâtiment en étoile permet d'offrir des pignons qui vont chercher les vues lointaines en se dérochant des vis-à-vis.

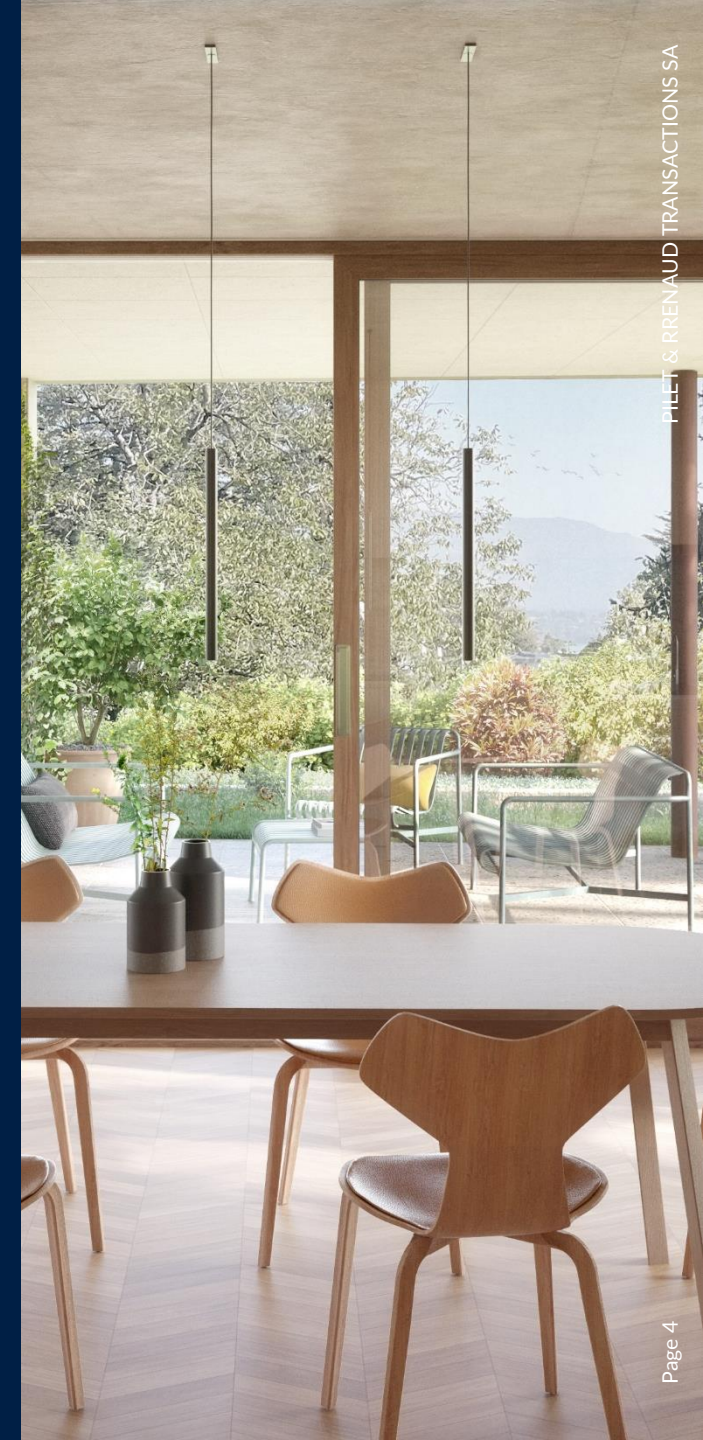
Caractéristiques :

- Les appartements sont composés de 5.5 pièces à 6.5 pièces
- Les surfaces PPE varient de 130 m² à 169 m²
- Matériaux de qualité
- Prix des appartements : dès CHF 1'700'000.- (hors parking)
- Livraison 2026
- Plus que 4 lots disponibles

Profitez d'une qualité de vie inégalée dans un cadre naturel tout en étant à proximité des commodités locales.

Ne manquez pas cette opportunité unique d'acquérir un bien dans cette région prisée !

*THPE est l'abréviation de "Très Haute Performance Énergétique", qui désigne un bâtiment conçu pour avoir une haute efficacité énergétique et un faible impact environnemental.

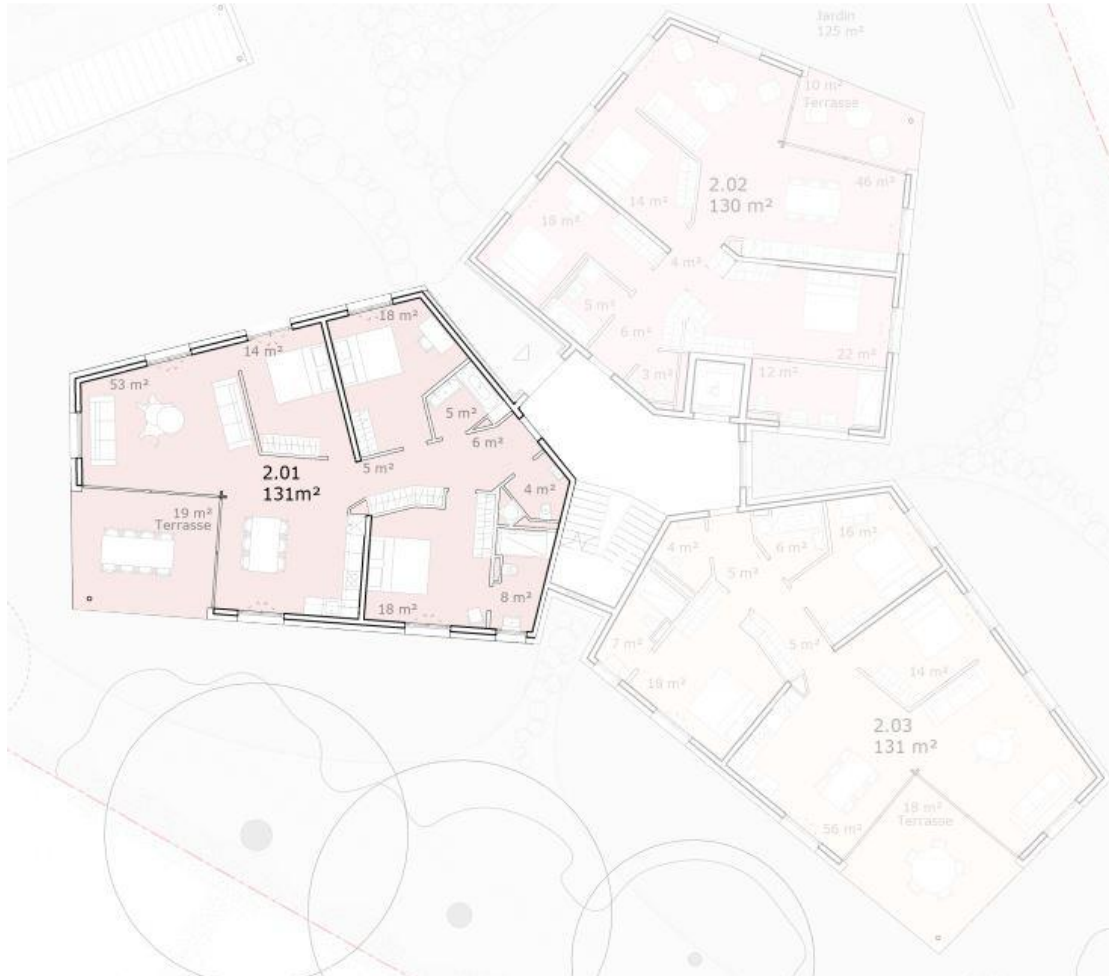




App. 2.01 5.5 PIÈCES – RDC – 131m² PPE

CLOVER house

LOT
2.01



| | |
|-------------------------|-----------------------|
| Nb Pièces | 5.5 |
| Étage | Rez-de-chaussée |
| Surface PPE | 131 m ² |
| Surface pondéré | 169.60 m ² |
| Surface terrasse/balcon | 19 m ² |
| Surface jardin | 283 m ² |

App. 2.03 5.5 PIÈCES – RDC – 131m² PPE

CLOVER house

LOT
2.03



| | |
|-------------------------|-----------------------|
| Nb Pièces | 5.5 |
| Étage | Rez-de-chaussée |
| Surface PPE | 131 m ² |
| Surface pondéré | 172.90 m ² |
| Surface terrasse/balcon | 18 m ² |
| Surface jardin | 320 m ² |



App. 3.01 5.5 PIÈCES – 1er étage – 131m² PPE

CLOVER house

LOT
3.01



| | |
|-------------------------|-----------------------|
| Nb Pièces | 5.5 |
| Étage | 1er étage |
| Surface PPE | 131 m ² |
| Surface pondéré | 141.10 m ² |
| Surface terrasse/balcon | 19 m ² |

App. 3.03 5.5 PIÈCES – 1er étage – 131m² PPE

CLOVER house

LOT
3.03



| | |
|-------------------------|-----------------------|
| Nb Pièces | 5.5 |
| Étage | 1er étage |
| Surface PPE | 131 m ² |
| Surface pondéré | 140.80 m ² |
| Surface terrasse/balcon | 18 m ² |







Contact



Fabienne Stendardo
Courtière



+41 22 322 92 27



fab@pilet-renaud.ch

PILET & RENAUD
Transactions

2, boulevard Georges-Favon
1204 Genève

